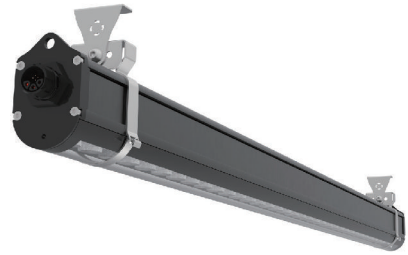


# LIGHT CASCADE OUTDOOR

LED 25W / 50W / 85W **70 lm/W**



## Características mecánicas Mechanical specifications



RGB



RGBW

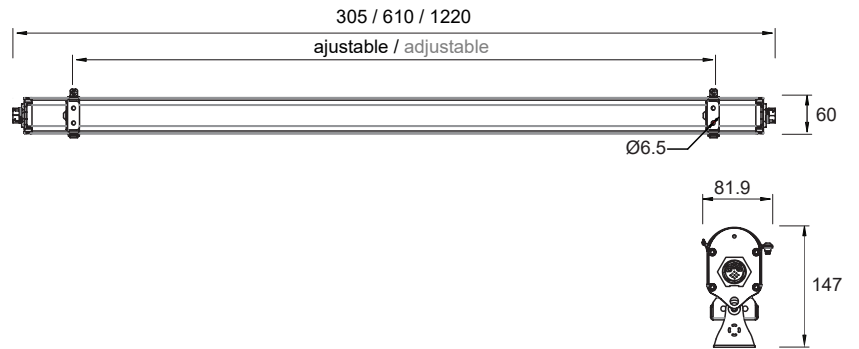
**Material del cuerpo:** aleación de aluminio  
**Housing material:** aluminum alloy

**Material de la lente:** vidrio  
**Lens material:** glass

**Acabado:** aluminio o pintado  
**Finish:** aluminium or painted

**Tamaños:** L305 x W60 x H147mm  
**Size** L610 x W60 x H147mm  
L1220 x W60 x H147mm

**Basculación:** 180°  
**Tilting**



## Características ópticas Optical specifications

**Potencia:** 25W (305mm)  
**Power** 50W (610mm)  
85W (1220mm)

**Eficacia:** 70 lm/W  
**Efficacy**

**Flujo luminoso:** 1600 lm (25W)  
**Luminous flux:** 3000 lm (50W)  
5800 lm (85W)

**Color:** RGB / RGBW / Monocolor (25W)  
RGB / RGBW / Monocolor (50W)  
RGB / RGBW / Monocolor (85W)

**Temperatura de color:** 2700K ~ 6500K  
**Color temperature**

**Ángulo de apertura:** 15° / 20° / 40° / 60° /  
**Beam angle** 15°x40°

**Temperatura de trabajo:** -20°C ~ 45°C  
**Work temperature**

## Características eléctricas Electrical specifications

**Driver:** Incluido

**Driver:** Included

**Tensión de entrada:** 100-277V AC

**Input voltage**

**Modo de trabajo:** color constante / DMX512

**Working mode:** single color / DMX512

**Opciones:** 0-10V / DALI

**Options:**

- Estructura hermética impermeable a IP66
- Tight waterproof structure to IP66
- Control estándar internacional DMX512
- International standard DMX512 control
- Conectores estancos IP68
- IP68 waterproof connectors
- Soporte desmontable para una fácil instalación
- Detachable bracket for easy installation
- LENs Ópticas Opcionales
- Optional Optic LENs

