

LINEAR WP OUTDOOR

LED 17W / 34W **40 lm/W**



Características mecánicas Mechanical specifications



RGB



RGBW

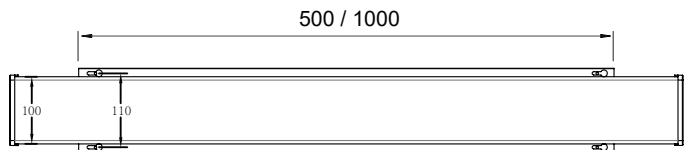
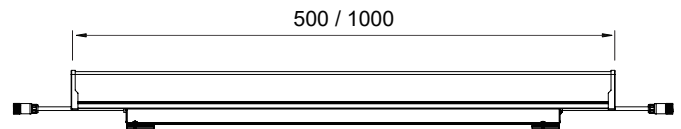
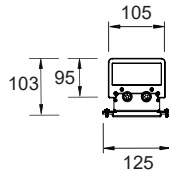
Material del cuerpo: aleación de aluminio
Housing material: aluminum alloy

Material de la lente: Difusor PC Anti-UV
Lens material: PC diffusing material Anti-UV

Acabado: aluminio o pintado
Finish: aluminium or painted

Tamaño: 2 tamaños según potencias
Size: 2 sizes according to powers

Basculación: NO
Tilting:



Características ópticas Optical specifications

Potencia: 17W / 34W
Power:

Eficacia: 40lm/W
Efficacy:

Flujo luminoso: de 680 lm a 1360 lm
Luminous flux: from 680 lm to 1360 lm

Color: RGB / RGBW / Monocolor (17W)
RGB / RGBW / Monocolor (34W)

Temperatura de color: 2700K ~ 5700K
Color temperature:

Ángulo de apertura: 150°
Beam angle:

Temperatura de trabajo: -20°C ~ 45°C
Work temperature:

Características eléctricas Electrical specifications

Driver: Incluido o NO Incluido

Driver: Included or NOT included

Tensión de entrada: 100-277V AC o 24V DC

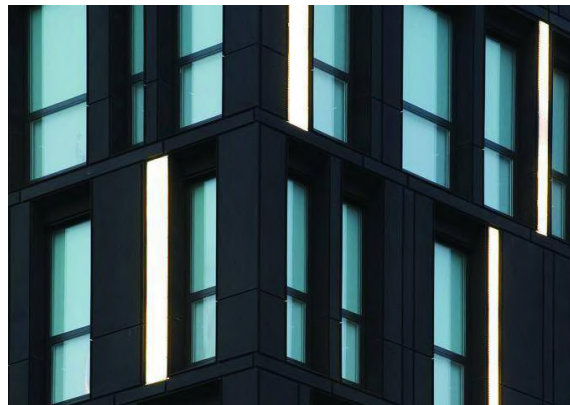
Input voltage:

Modo de trabajo: color constante / DMX512

Working mode: single color / DMX512

Opciones: 0-10V / DALI

Options:



- Luz uniforme
·uniform light
- Tres lados de luz, el ancho máximo de brillo hasta 10 cm
·Three sides of light, the maximum brightness width up to 10cm
- Conectores estancos IP68
·IP68 waterproof connectors
- Impermeabilidad estructural, de fácil mantenimiento
·Structural waterproof, easy to maintain
- Alto y bajo voltaje opcional, fácil de instalar
·High and low voltage optional, easy to install